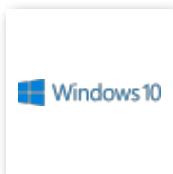




Thin Mini ITX



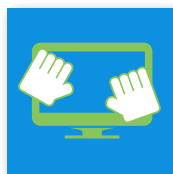
Intel Coffee Lake



Microsoft® Windows 10®



Linux



10-Finger Touch-Support



Kommunikation

FIDS AIO 21

Ein kostengünstiger und eleganter Panel-PC

FIDS AIO 21 ist ein moderner und vielseitiger Multitouch, All-in-One- / Panel-PC. Unterstützt von der neuesten 8. Generation von Intel CPU für stabiles und performantes Computing. Ein 21,5 "(1920 x 1080) Full-HD Display mit einem flachen kapazitiven Multitouch-Touchscreen und hochwertiger Stereo-Soundausgabe.

Einstellbare und abnehmbare Ständer und eine optionale VESA-Halterung ermöglichen eine einfache Mehrzweckmontage. Der AIO 21 ist ideal für Anwendungen in zahlreichen Gewerbe-, Einzelhandels- und Leichtindustrie-betrieben. Angefangen von Selbstbedienungsterminals, Gäste Lobby-PCs, bis hin zu stilvollen platzsparenden Business- oder Bildungs-PCs.

¹⁾ Optionales

Für weitere Informationen, bitte kontaktieren Sie mail@forest-it.de

VESA Montagepunkte & Tischständer



Kensington Schlossaufnahme

Elegantes platz-
sparendes Design,
hält den Tisch
aufgeräumt



Ergonomischer Tischständer
mit leichtgängig einzustellender
Neigung für komfortables Sehen

Technische Daten

PRODUKTNAMEN

- FIDS AIO 21

BILDSSCHIRM

- Grösse 21.5" TFT-LCD
- Full HD 1920 x 1080
- Farben 16.7M (6bit)
- Leuchtdichte 250 cd/m²
- Projektiver kapazitiver Touch,
- randloses Design,
- True-flat 10 Punkte
- Betrachtungswinkel 170° / 160°
- LED-Hintergrundbeleuchtung mit 30000 h Lebensdauer

CPU

- **Prozessor:**
8th Gen Intel Coffee Lake LGA1151 Socket Processor, TDP Max. 65W
- **Chipset:** Intel® H310
- **Main Board:** Thin Mini-ITX
- **System Memory:**
DDR4 2666MHz, 2 x 260-pin SO-DIMM, Max. 32GB (Non-ECC)
- **SPEICHER**
1 x SATA 2.5"/3.5" HDD/SSD bay

BETRIEBSSYSTEM

- Microsoft® Windows® 10, 64bit
- Linux (Support auf Nachfrage)

ODD TYP

- DVD super-multi double layer¹⁾
- Blu-ray ODD support¹⁾

UMWELTSPEZIFIKATIONEN

- **Betrieb** 0°C ~ 40°C
- **Lager** -20°C ~ 60°C
- **Luftfeuchtigkeit:**
10% ~ 95% 60°C (nicht kondensierend)
- **Vibrationswiderstandsfähigkeit**
Zufälliger Vibrationstest
5-500Hz, 0.3 Grms mit HDD
- **Stoßwiderstandsfähigkeit**
50 G Stoß (3 ms Dauer)

WEB-KAMERA

- 1,0 HD Megapixel, HD 720p 16: 9
Objektiv mit Array-Digitalmikrofon

KOMMUNIKATION

- Intel I219-LM Gigabit Ethernet
- WiFi¹⁾
- Bluetooth¹⁾

E/A PORTS

- DC-Buchse
- USB 3.0 x 4
- RJ-45
- 1 Displayanschluss
- HDMI 1.4
- Kopfhörerausgang
- Mikrofon ein

SEITLICHE E/A PORTS

- USB 2.0 x 2
- 4-in-1-Kartenleser

ERWEITERUNGSANSCHLUSS

- 1 x M.2 2230 E key slot
- 1 x M.2 2280 M key slot

AUDIO

- 2 x 2W Lautsprechern

STROMVERSORGUNG

- 19V DC-in Anschluss
- Netzteil

ABMESSUNGEN (LxBxH)

- Tablet 538,7 x 367,9 x 55 mm

TOTAL (MIT STANDFUSS)

- Height 429,4; depth 213,5 cm

GEWICHT

- 8.3kg

ZERTIFIZIERUNGEN

- CE / FCC Class B

MONTAGE-TYPEN

- L-Tischständer
- VESA Wandmontage
100x100mm¹⁾

¹⁾ Optionales

E/A Ports:



DC-Buchse

USB 3.0 x 2

Displayanschluss

HDMI 1.4

Giga LAN

USB 3.0 x 2

Mikrofon ein



Forest it Design

Forest it Design ist einer der führenden Provider von robusten mobilen Computern, all-in-one PC:s, Messinstrumenten und GPS/GNSS Lösungen. Das Unternehmen hat Büros in Schweden, Deutschland und UK.

Schweden

+46 (0) 370 69 08 10
mail@forest-it.se

Deutschland

+49 (0) 6081 5769980
mail@forest-it.de

UK

+44 (0) 118 963 7461
mail@forest-it.com



www.forest-it.com